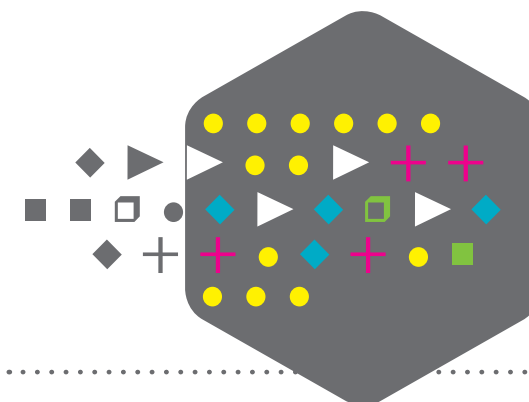


◆ *Mes Perspectives*

- Rechercher un local
- Organiser une expérimentation et des événements pour récolter des fonds
- Réaliser une campagne de financement participatif
- Participer à des appels à projets



- 06.84.47.08.15
- association.inclusion49@gmail.com
- www.facebook.com/Inclusion49/



INCLUSION 49

◆ *Rejoignez nous !*

Actuellement, nous rencontrons diverses structures dans l'objectif de créer un comité de partenaires et de bénéficier des compétences spécifiques de chacun.

Nous souhaiterions qu'il soit composé de la manière suivante :

- Des Professionnels de l'accompagnement en santé mentale et insertion professionnelle.
- Des professionnels de la restauration et création d'entreprise.
- Des personnes en situation de handicap psychique et leur entourage.
- Des représentants de la ville, département ou région.
- Des investisseurs, financeurs et mécènes privés ou publics.

Conception graphique : Grain de Yas

CONTACT

• Laetitia Mahé
▶ Présidente
[Educatrice Spécialisée]

• Pauline Véron
▶ Secrétaire
[Monitrice Educatrice]

• Yasmine Tabanous
▶ Trésorière
[Professeure
d'arts plastiques]



CREATION D'UN CAFE INCLUSIF A ANGERS

*Le travail
comme support
de reconnaissance*



► Qui sommes Nous ?

Notre association née en Mai 2019 est créée pour sensibiliser le grand public au handicap psychique et pour favoriser l'intégration sociale par le travail.

Nous souhaitons mettre en place des outils et des environnements propices au bien-être, à l'autonomisation et aux droits de ces personnes à exercer un métier afin de mieux s'insérer dans notre société. Ainsi lutter contre leur stigmatisation sociale.

► Notre Projet !

Inclusion 49 est porteuse d'un projet de café inclusif employant des personnes en souffrances psychiques pour les accompagner dans leur insertion sociale en collaboration avec les structures déjà existantes (Centre de santé mentale, ESAT, GEM, SAVS, CREHPSY....) Nous leur proposerons des conditions de travail adaptées, avec des horaires aménagés et un management personnalisé et bienveillant.

Notre volonté est aussi de faire évoluer le regard sur le handicap en favorisant l'échange entre des personnes d'horizons différents venant passer un moment agréable dans notre café.

Le handicap psychique ?

« Le handicap psychique est la conséquence de troubles psychiques (schizophrénie, la bipolarité, des troubles anxieux et dépressifs, des TOC...) limitant l'activité et la participation sociale et professionnelle. Il peut être associé à des troubles cognitifs, mais il n'implique pas de déficience intellectuelle. Ce sont des états psychologiques, temporaires ou permanents, plus ou moins sévères. Ils peuvent entraîner gêne, souffrance, perte de capacités ou problèmes comportementaux dans la vie quotidienne. » Source PSYCOM



Lauréat du prix régional Talents des Cités 2019, en présence du Ministre de la ville et du logement, Julien Denormandie.



Stage au Petites Ecuries.

